



Aspirazione massima

HOME /MAISON
/SPECIALE CUCINE

Come arredare una
cucina chic

Top stories

Come progettare una cucina su misura

Quando la cucina è tailor-made

Cucine dalle forme rétro o supermoderne



Le nuove cucine tra ricerca estetica e tecnologia all'avanguardia

Dal legno massello alle pietre naturali passando per finiture sofisticate.

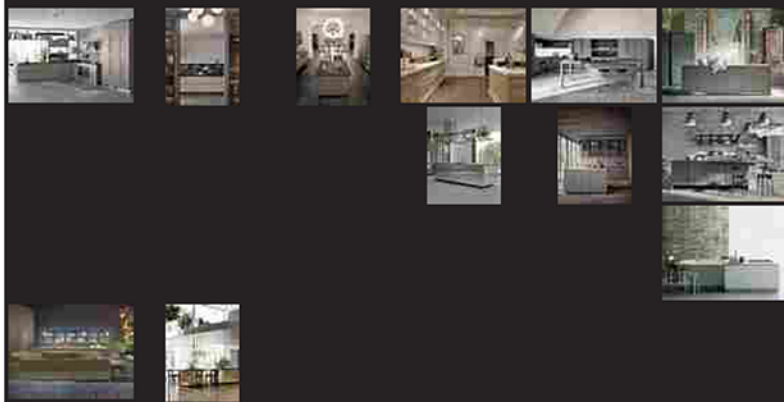
di **Patrizia Piccinini** - 20 Luglio 2017 - 8:00

[Tutte le Top Stories](#)



1/6





Liberamente. Una kitchen area innovativa firmata **Scavolini**, con basi e pensili senza maniglie. La zona lavaggio e cottura, in laminato Metallic Touch, è separata dal soggiorno da un sistema a parete modulare Fluida nella finitura Grigio Gabbiano, disponibile con elementi chiusi e a giorno.

Gioco di chiaroscuri per il modello componibile **Alea**, design di Paolo Piva per **Varena**, con ante in nobilitato larice e top in laminato nero.

Antis. Nella nuova versione Fusion, questa cucina ha finitura laccata effetto metallo realizzata con sei passaggi manuali. Il piano snack Moove, in rovere color carbone, spessore cm 6, scorre sull'isola creando lo spazio pranzo, di **Euromobil**.

Oxford. Tonalità crema e panna conferiscono a questo progetto d'alta ebanisteria, coll. Kitchen Line, di **Provavi**, un'atmosfera accogliente. Le ante a telaio sono realizzate in legno massello intarsiato a mano, mentre i pensili sono lavorati in stile inglese.

Tivali. L'iconica kitchen box che appare e svanisce magicamente (grazie alle ante scorrevoli a scomparsa) è stata disegnata da Dante Bonuccelli per **Dada** nel 2006 ed è ora disponibile anche in questa versione angolare in rovere nero con retro illuminato a Led.

System B3. Eleganza minimalista, soluzioni compositive personalizzabili e materiali che dialogano con la zona living per questo progetto firmato **Bulthaup**; l'isola monoblocco ha top in acciaio spessore mm 10, superfici levigate ed elettrodomestici integrati.

Artex. Il progetto di CR&S **Varenna** rende protagonisti superfici e materiali, con isola centrale in acciaio e pietra di Fossena fiammata, cappa Factory sospesa e pareti attrezzate con ante laccate goffrate visone. Sul fondo, vetrine Trail color moka, con vetro fumé.

Maggiorana. Con pattern grafici verticali/orizzontali che mimetizzano le aperture, questo modello di Bruna Vaccher per **Valdesign** ha lavello in acciaio, top in marmo Emperador e ante in laccato opaco. L'isola ospita vani contenitori e piano cottura a induzione.

Bellagio. La cappa dal look industriale si abbina a un mobile dall'estetica rétro. È un gioco di piacevoli contrasti il sistema componibile di **Aran Cucine**; le basi e i pensili presentano una finitura grigio antracite, mentre i piani di lavoro sono in marmo pregiato e acciaio effetto vintage.

K14. Il piano dal perimetro smussato a 30 gradi le conferisce leggerezza e slancio estetico. Si tratta della cucina progettata da Norbert Wengen per Boffi, che ha struttura in nobilitato bianco e top di Corian con elettrodomestici a incasso in acciaio.

JW 16. Interamente rivestita in ottone lucido, la nuova cucina concepita da Massimo Castagna per **Rossana** è un'isola monoblocco formata da tre elementi incastonati come gioielli: una base, un tavolo a sbalzo laterale e un piano di lavoro in marmo Arabescato Orobico.

Villa Livia. Carattere tailor-made per il progetto cucina di **Fendi Casa**. Tra i punti di forza: la cura sartoriale dei materiali nobili, come il marmo Mystic Brown del top, i pellami pregiati e le laccature su vetro delle ante e dei pensili.

Esclusiva. L'abbinamento tra le ante laccate nella finitura Stained Brass e il piano in marmo Nero Marquina regala splendore alla composizione della cucina disegnata da Vuesse per **Scavolini**. Un modello che combina accenti classici e linee contemporanee.

scritto da  **Patrizia Piccinini**

in [HOME](#) / [MAISON](#) / [SPECIALE CUCINE](#)

tag [nuove cucine](#), [nuove cucine 2017](#), [speciale cucine](#), [cucine](#)